



# 1<sup>ÈRES</sup> ASSISES TERRITORIALES DE LA TRANSITION AGRO-ÉCOLOGIQUE ET DE L'ALIMENTATION DURABLE

MONTPELLIER 2019

**5 & 6 FÉVRIER 2019**  
LE CORUM, MONTPELLIER



Sous le haut patronage



[www.assises-agroecologie-alimentationdurable.fr](http://www.assises-agroecologie-alimentationdurable.fr)

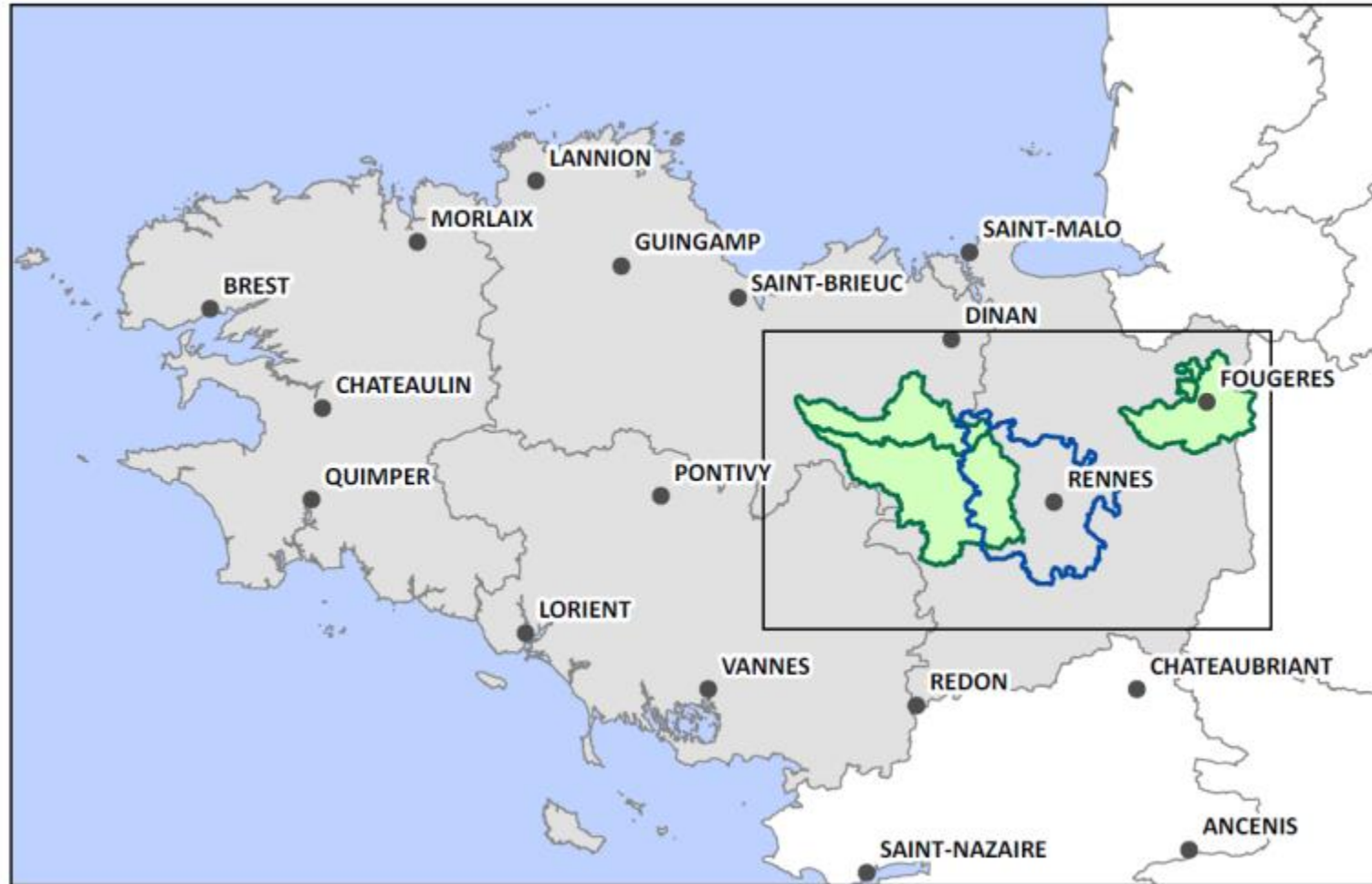
UN ÉVÈNEMENT CO-ORGANISÉ PAR :



# PLAN ALIMENTAIRE DE RENNES : COMMENT UN MARCHÉ PUBLIC PEUT PROTÉGER LA RESSOURCE EN EAU ET OFFRIR AUX ENFANTS DES ALIMENTS LOCAUX, SAINS ET DURABLES



# Le territoire de *Terres de Sources*



# Ce qui a été fait

## 2015 1<sup>ER</sup> MARCHÉ PUBLIC INNOVATION NATIONALE ET EUROPÉENNE

- POUR LA RESTAURATION SCOLAIRE DE LA VILLE DE RENNES



10 000  
REPAS / jour

- PAIEMENT DES SERVICES ENVIRONNEMENTAUX SUR LA BASE *d'objectifs de résultats* DE PROGRÈS (MÉTHODE IDEA)



- MARCHÉ PUBLIC À OBJET ENVIRONNEMENTAL DE PRESTATION DE SERVICE

« eau »



- ATTRIBUÉ POUR **3 ans** À **3 producteurs** DE PORC ET DE LAIT



- CLAUSE INCITATIVE : **BONUS FINANCIER** PROPORTIONNEL À L'AMBITION DE PROGRÈS



## 2017 2<sup>ÈME</sup> MARCHÉ PUBLIC DE SEUIL EUROPÉEN

- POUR LES RESTAURATIONS SCOLAIRES DE 15 COMMUNES

20 000 REPAS / jour



- ATTRIBUÉ POUR **4 ans** À **20 producteurs**



- 8 PRODUCTEURS EN FILIÈRE LONGUE ET EN CONVENTIONNEL  
*Coopérative Le Gouessant et Ets Bigard, Nouvelle coopérative Lait Sprit d'Ethique*

- 12 PRODUCTEURS EN FILIÈRES COURTES ET EN BIO : *GIE Manger Bio 35 et 7 indépendants*

- MARQUE DÉPOSÉE À L'INPI



- *Mobilisation* DES RÉSEAUX D'HABITANTS ET DE PROFESSIONNELS



- *TRAVAIL COLLABORATIF ENTRE SERVICES PUBLICS* SUR LE PROJET

2017  
création DE LA  
MARQUE  
de territoire  
terres  
DE SOURCES

# Les critères du marché public

---

Critères	Pondération
1 - Durabilité des exploitations agricoles	50 %
2 - Qualité des produits	30 %
3 - Prix des produits	20 %

La note de **DURABILITÉ** est évaluée par le technicien de la CEBR (IDEA : Indicateur de Durabilité des Exploitations Agricoles)

La NOTE FINALE est composée de deux notes qui sont :

- la note liée à la situation initiale de l'exploitation agricole 30 %
- la note liée à l'ambition de progrès 70 %.

# Les critères du marché public

## EXIGENCES de PRODUCTION

Productions garanties SANS :

- Produits phytosanitaires susceptibles d'être tueurs de pollinisateurs
- Produits phytosanitaires
- Antibiotiques en préventif
- Hormones de synthèse
- OGM
- Huile de palme

## PRIX

Déconnexion des prix avec les marchés agricoles classiques et clause incitative

Conformément à l'article 17 du Code des marchés publics, ce marché intègre une **CLAUSE INCITATIVE** relative à une rémunération supplémentaire annuelle financée par la Collectivité Eau du Bassin Rennais en fonction des objectifs atteints.

# Ce que nous voulons faire

2019

## Création DE LA CENTRALE D'ACHAT « public »

- Pour réunir toutes les restaurations collectives publiques et privées (délégation)
- Ouverture aux donneurs d'ordre pour la construction et la rénovation des bâtiments
- Originalité dans les procédures d'achat (système d'acquisition dynamique)

2020

## CRÉATION DE LA SCIC Coopérative d'Intérêt Collectif

- Propriétaire de la marque TERRES DE SOURCES
- Société d'investissement dans les outils de transformation et de production
- Propriétaire de la plateforme logistique
- Financement participatif (habitants), privé et public (Caisse des Dépôts)

2022

## CRÉATION D'UNE PLATEFORME logistique

- Pour la distribution de tous les produits dans tous les circuits de commercialisation



2019 À 2020

## CRÉATION DE l'outil numérique « D'OPEN DATA »

- Pour mobiliser les consommateurs et les producteurs
- Pour développer l'économie de la connaissance

2019 À 2028

## DÉVELOPPEMENT des filières DE PRODUCTION

- Filières alimentaires végétales encore peu présentes sur le territoire
- Filières de production d'éco-matériaux et d'énergie

2019 À 2028

## ÉDUCATION À L'ALIMENTATION ET LA consommation responsable

- Mobilisation de tous les réseaux oeuvrant en lien avec l'alimentation et la consommation

# Plan alimentaire durable – Rennes

**PLAN D'ALIMENTATION DURABLE**  
de la Ville de Rennes

**OBJECTIFS DU PLAN À 2020**

- 20% bio
- 40% durable
- 50% de gaspillage alimentaire

La fabrique citoyenne de Rennes

12000 repas/jour préparés par la Ville

Valorisation de la production locale

4M€ d'achat de denrées alimentaires

2200 exploitations des aires de captages en eau potable

Agences de l'Agroalimentaire de Rennes, LEA, Eau du Bassin Rennais, mce, rennes



# LA RESTAURATION SCOLAIRE DE LA VILLE DE RENNES C'EST :



## COÛT D'UN REPAS PAR ENFANT ?

1.50€ coût matière  
2.50€ coût sortie cuisine central  
env. 12 € coût Ville de Rennes (livraison + encadrement + animation activités)

▶▶▶ Les familles paient entre 1 € et 5,86 €/repas



# MERCI

